



TAPIS DE BAIN / SORTIE DE LIT RAYÉ BLEU 50X100CM EN COTON * CASA ATLÂNTICA

Tissé avec du fil de coton sur un métier à tisser manuel du nord du Portugal. Motif en losange coloré en bleu et blanc. Idéal pour décorer n'importe quel coin.

Fabriqué avec des restes de l'industrie textile.

Ils peuvent être lavés en machine à 30 degrés ou à froid.

100 % coton

Mesures:

Longueur: 100 cm

Largeur: 50 cm



SKU: N/A

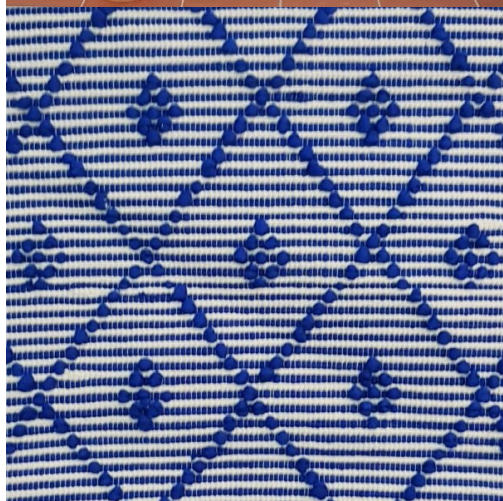
Price: € 25,00

Stock: En stock

Categories: [Les textiles](#), [Pour la chambre](#), [Pour la salle de bain](#), [Tapis](#)

Matériaux:100% coton recyclé | **Consigne(s) d'utilisation - d'entretien:**Lavage en machine à 30° ou lavage à froid | **Lieu de production:**Portugal | **Procédé de production:**Artisanal | **Dimensions:**50x100 cm |

1





www.sapristi.design

Sapristi !
Déco & Sens